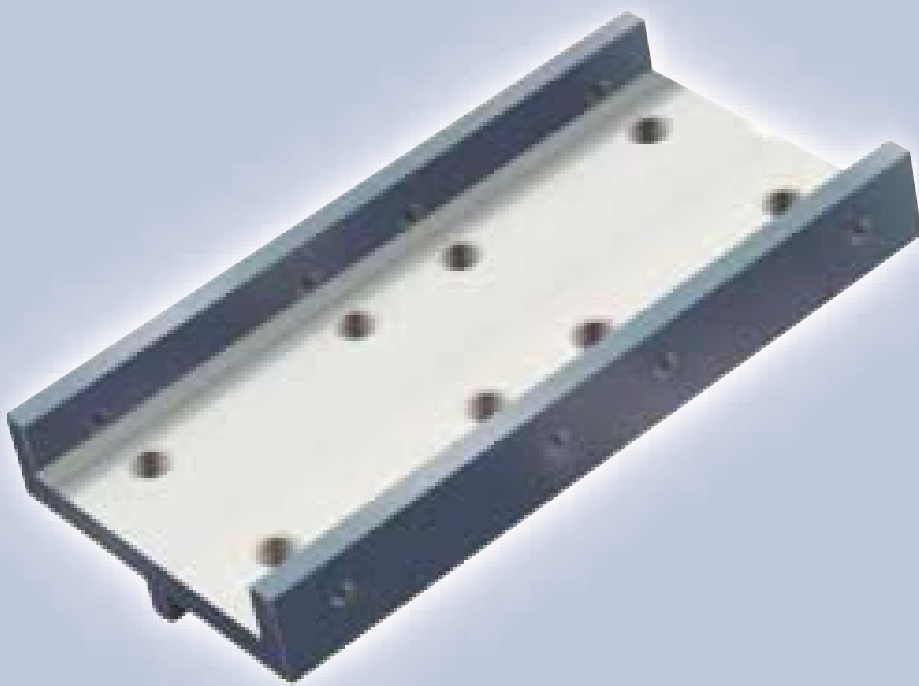
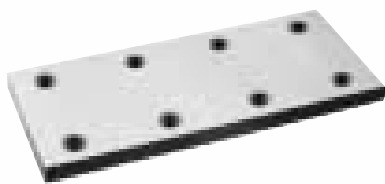


# Placas de Unión *Fishplates*



Complementos  
Complements

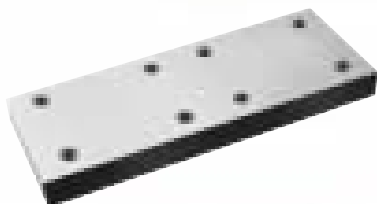
# Placas de Unión Fishplates



## Standard Standard

Disponible en diferentes espesores, según tabla y en otros espesores bajo pedido.

*Available in various thicknesses, according to the table and also in other thicknesses on request.*



## Roscada Tapped

Para reducir la zona ocupada por el tornillo y la tuerca. Disponible en espesores según tabla y en otros espesores bajo pedido.

*To reduce the area occupied by the screw and the nut. Available in various thicknesses, according to the table and also in other thicknesses on request.*



## En T T Sección

Para obtener en la unión las mismas características resistentes que en el resto de la guía. Disponibles para los tipos de guía marcados en la tabla.

*To obtain at the joint the same resistant characteristics than in the rest of the guide rail. Available for the types of guide rails marked on the table.*

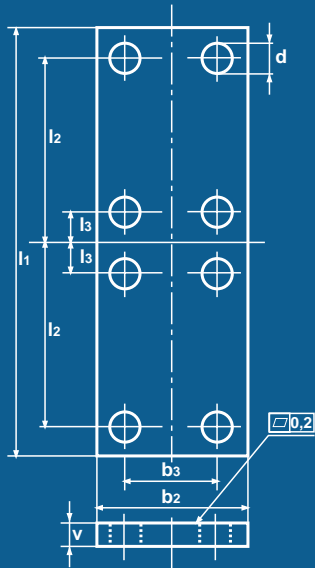


## Star Star

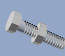
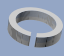
Su especial diseño permite conseguir el máximo momento de inercia ocupando el mínimo espacio. Hace posible la perfecta alineación entre dos guías en el eje YY. Particularmente indicada para zonas proclives a terremotos, pues fija rígidamente la unión de las guías, impidiendo deslizamientos entre éstas y la placa.

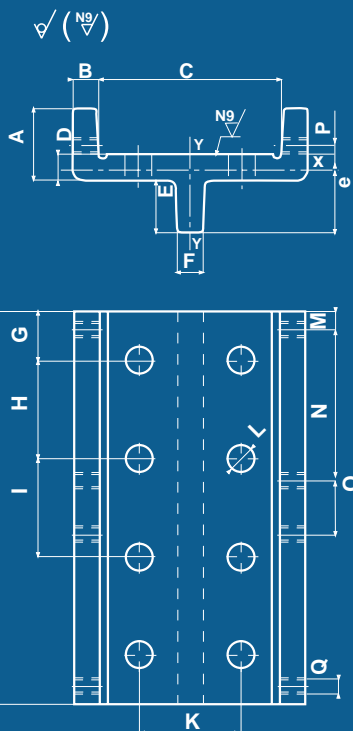
*With its special design, the maximum moment of inertia is obtained, while occupying the minimum space. It allows the perfect alignment between two guide rails at the YY axis.*

*Specially recommended for areas prone to earthquakes, as it strongly fixes the joint of the guide rails, preventing any sliding between these and the fishplate.*



**DISTANCIA ENTRE AGUJEROS, PLACAS Y TORNILLOS (mm.)**  
***DISTANCE BETWEEN HOLES, FISHPLATES AND BOLTS (mm.)***

	d	b <sub>2</sub>	b <sub>3</sub> ± 0,30	l <sub>1</sub> ± 1,5	l <sub>2</sub> ± 0,20	l <sub>3</sub> ± 0,20	Roscada Tapped		
T45/A	9	50	25	160	65	15		M8	A-8
T50/A	9	50	30	200	75	25		M8	A-8
	d	b <sub>2</sub>	b <sub>3</sub> ± 0,20	l <sub>1</sub> ± 1,5	l <sub>2</sub> ± 0,20	l <sub>3</sub> ± 0,20	Roscada Tapped	Tornillo Screw	Arandela Washer
T65/A	10,5	65	40	160	65	15	M10	M10	A-10
T70-1/A	13	70	42	250	105	25	M12	M12	A-12
T70-2/A	13	70	42	250	105	25	M12	M12	A-12
T70-70-9/A	13	75	43	240	90	30	M12	M12	A-12
T75-3/A-B	13	75	43	240	90	30	M12	M12	A-12
T78/B	13	75	43	240	90	30	M12	M12	A-12
T80-80-9/A	13	80	42	250	105	25	M12	M12	A-12
T82/A-B	13	80	50,8	216	81	27	M12	M12	A-12
T89/A-B	13	90	57,2	305	114,3	38,1	M12	M12	A-12
T90/A-B	13	90	57,2	305	114,3	38,1	M12	M12	A-12
T114/B	17	115	79,4	305	114,3	38,1	M16	M16	A-16
T125/B	17	130	79,4	305	114,3	38,1	M16	M16	A-16
T127-1/B	17	130	79,4	305	114,3	38,1	M16	M16	A-16
T127-2/B	17	130	79,4	305	114,3	38,1	M16	M16	A-16
T140-1/B	21	140	92,1	380	152,4	31,8	M20	M20	A-20
T140-2/B	21	140	92,1	380	152,4	31,8	M20	M20	A-20
T140-3/B	21	140	92,1	380	152,4	31,8	M20	M20	A-20



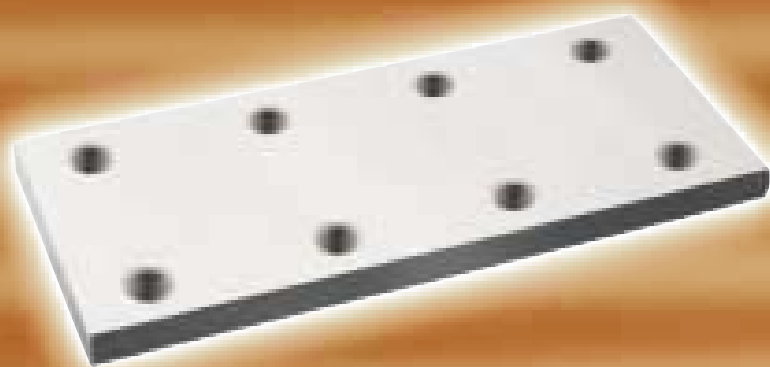
**DIMENSIONES (mm.)**  
***DIMENSIONS (mm.)***

	T127-2/B	T 140-1/B
A	55	60
B	20	20
C	140	160
D	20	20
E	25	40
F	20	20
G	38,2	31,6
H +/-0,2	76,2	120,6
I +/-0,2	76,2	63,6
J	305	368
K +/-0,2	79,4	92,1
L	17	21
M	14	14
N	123,5	155
O	42	42
P +/-0,2	7	7
Q	M12	M12

	ESPESOR DE LAS PLACAS (V) THICKNESS OF THE FISHPLATES														Tolerancia Tolerance +2/-0	Placa en T T Section
	8	8,5	13	14	15	17	19	24	29	34	39	44	49	59		
T45/A	X															
T50/A	X															
T65/A	X						X									
T70-1/A		X					X									X
T70-2/A		X					X									X
T70-70-9/A		X					X		X							X
T75-3/A-B		X	X	X			X		X							X
T78/B		X		X			X		X							X
T80-80-9/A		X														X
T82/A-B		X					X		X							X
T89/A-B			X		X		X	X	X		X	X				X
T90/A-B			X		X		X	X	X		X					X
T114/B						X		X								X
T125/B						X	X	X	X							X
T127-1/B						X	X	X	X	X	X		X	X		X
T127-2/B						X	X	X	X	X	X		X	X		X
T140-1/B								X	X	X	X					X
T140-2/B								X	X	X	X					X
T140-3/B									X	X	X					X

TIPOS DE EMBALAJE TYPES OF PACKING	
	DIMENSIONES DIMENSIONS
Caja de madera Wooden Box	0,55 x 0,26 x 0,15 m. 0,26 x 0,17 x 0,17 m. 0,31 x 0,27 x 0,25 m.
Palet Palette	0,60 x 0,40 x 0,18 m. 0,90 x 0,60 x 0,22 m.
Caja metálica Metal box	0,62 x 0,42 x 0,22 m. 0,55 x 0,26 x 0,15 m. 0,40 x 0,15 x 0,15 m.

SUMINISTRO DE TORNILLOS SUPPLY OF SCREWS		
	Tornillos por caja Screws per box	Peso caja (Kg.) Box weight (Kg.)
M8	288	5,76
M12	80	4,90
M16	40	5,45
M20	16	4,23



# Placas de Unión *Fishplates*



**SaveraGroup**  
Akarregi Auzoa 22 - 20120 Hernani - Gipuzkoa, Spain  
Tel. +34 943 33 54 50 - Fax +34 943 33 54 55  
saveragroup@saveragroup.com - Web www.saveragroup.com

**Savera**  
B. de Zalain - 31780 Vera de Bidasoa - Navarra, Spain  
Tel. +34 948 62 69 00 - Fax +34 948 62 69 04  
savera@savera.es

**SaveraServices**  
Akarregi Auzoa 22 - 20120 Hernani - Gipuzkoa, Spain  
Tel. +34 943 33 55 77 - Fax +34 943 33 57 96  
savservices@savservices.com

**Emesa**  
Camino del Sabinar SN - Pol. Industrial de Valdemuel - Épila  
50299 Zaragoza  
Tel. +34 976 81 91 91 - Fax +34 976 60 39 98  
emesa@sgemesa.com

**Samec**  
Rua Oliveiros, 1426 - CEP 26030-010 - Posse - Nova Iguaçu  
R.J. Brazil  
Tel. 55 21 2 667 25 12 - Fax 55 21 2 667 25 20  
samec@samec.com.br

**SG Savera**  
Daxing Beijing 102600 P.R. China  
Tel. 86 10 60259670 - Fax 86 10 60259347  
saverach@163bj.com

**HSG**  
Stockumer Strasse 28 - 58453 Witten  
Tel. +49 (0) 2302 28237 10 - Fax +49 (0) 2302 28237 18  
info@hsg-savera.de

**Narushima Corporation**  
3-35-12 Nishikoujiya Ohta-ku - Tokio 144-0034 Japan  
Tel. +81 3 3745 2828 - Fax +81 3 3741 0666  
akira.narushima@nr-tq.co.jp

Última actualización disponible en la web: [www.saveragroup.com](http://www.saveragroup.com)

Última actualización disponible en la web: [www.saveragroup.com](http://www.saveragroup.com)